



## Mesures sanitaires

# Repenser l'accueil et la sécurité de tous

## Gestes barrières

Parce que nous partageons votre préoccupation concernant les mesures d'hygiène mises en place cet été, vous trouverez ci-dessous les mesures mises en place afin de vous garantir un séjour en toute quiétude.

### CE QUE LES AUTORITÉS ATTENDENT DE NOUS :

- Nous protéger et Protéger la clientèle
- Mettre en place des gestes barrières
- Favoriser la distanciation
- Mettre en place des protections type Plexiglas, masques, gants, visières et solution Hydroalcoolique dans l'établissement.
- Nettoyage & Désinfection régulière des lieux recevant du public ainsi que les objets et matériel pouvant être touchés / utilisés.



### CE QUE NOUS ALLONS METTRE EN PLACE

#### Dans tous les lieux communs et de passage

- Mise en place d'un affichage sur les gestes barrières.
- Mise à disposition de gel hydroalcoolique.
- Protection avec des masques, des visières, des gants.
- désinfection fréquente avec un produit répondant à la problématique du COVID 19 certifié EN14476 par le ministère de la santé.

#### Accueil:

- Information par un affichage des gestes barrières
- Installation d'un Plexiglas au niveau du comptoir d'accueil.
- Limitation à 1 client à l'accueil pour le respect des distances.
- Attente à l'extérieur avec respect des distances
- Mise en place d'un cheminement
- Port du masque obligatoire dans la zone accueil.
- Mise à disposition de gel hydroalcoolique.
- masques, visières, gants au personnel.
- Désinfection régulière des terminaux de paiement filmés et des clés de logement.



## Locatifs :

- Un temps de 4 heures minimum sans présence sera mis en place pour les locatifs.
- Après le nettoyage rigoureux des locatifs et désinfection des zones contact, désinfection par fumigation avec un produit répondant à la problématique du COVID 19 certifié EN14476 par le ministère de la santé.
- Désinfection des clés de logement avant remise au client.
- Protections jetables des matelas et oreillers remplacées à chaque client.



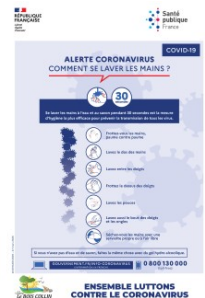
## Sanitaires :

- Information par un affichage des gestes barrières.
- Les sanitaires seront nettoyés régulièrement et désinfectés avec un virucide norme EN14476 .
- Si nécessaire un sens de circulation sera mis en place.
- Des nombres de personnes maximum seront imposés dans certains lieux exigus.
- Port du masque recommandé dans les zones exigues.

## CE QUE NOUS ATTENDONS DE VOUS :

Être acteur de la sécurité de tous en respectant les 5 Gestes Barrières :

- Se laver (très) régulièrement les mains,
  - Tousser ou éternuer dans son coude ou dans un mouchoir –
  - Utiliser un mouchoir à usage unique et le jeter ensuite à la poubelle
  - Saluer sans se serrer la main, éviter les embrassades
  - Tenir les 1m minimum de distance avec les personnes extérieures à votre foyer.
  - Venir avec masques, et si possible gants, lingettes et solution hydroalcoolique
  - **Attention**, ces masques, gants et lingettes devront être jetées à la poubelle spécifique, et non dans les toilettes !
  - Tenir compte des informations qui vous sont transmises par mail ou par affichage.
  - Pour les locations: aérer régulièrement le plus possible ainsi que le jour de votre départ.
- **Avoir une attitude responsable, respectueuse de l'Autre dans la bonne humeur et la courtoisie !**



**Bon séjour !**